

Compagnie H.L.M Hors Les Murs

UNE ODYSSEE ÉTOILÉE

DOSSIER TECHNIQUE

DÉAMBULATOIRE ET FIXE



Compagnie HLM (Hors Les Murs) – Association Loi 1901
Parc Franco 56610 Arradon
07 68 07 02 83

diffusion@compagniehlmhorslesmurs.fr

site : <https://compagniehlmhorslesmurs.fr/>

Siret : 90227465300028 - Code APE: 9001Z

N° Licence entrepreneur du spectacle : PLATESV-D-2021-007197

Lieux :

- Salles
- Lieux non-dédiés

Membre sur place :

- 4 Comédien.nes
- 1 technicien (optionnel)

Public :

- Familial
- Scolaire à partir de 5 ans

Durée :

- 45 min.

Montage :

- 4 heures
- Montage la veille si représentation avant 17H

Démontage :

- 2H30



Conditions techniques

Nous fournissons :

- Un spectacle entièrement monté dont nous assumons la responsabilité artistique des représentations
- Décors / costumes / accessoires / moyens techniques (pieds de lumières, pieds fond de scènes, systèmes son, lumières, machine à fumée, gueuses)
- Espaces scéniques, fond de scène

Vous fournissez :

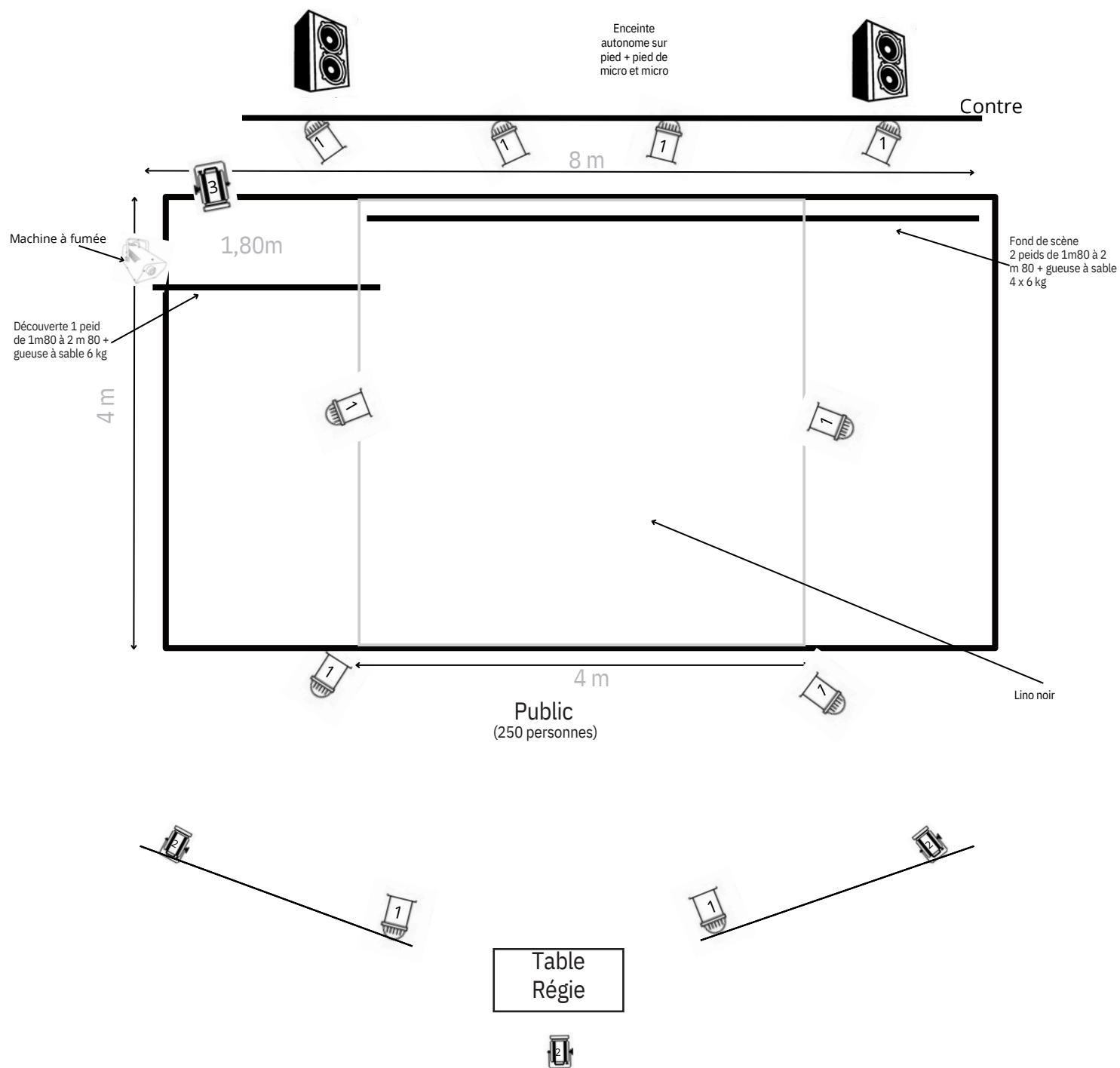
- Lieux/salles/espaces de jeu vides pour l'installation de la technique, si possible avec un noir complet
- Assises pour le public (bancs, chaises, gradins, tapis...)
- 1 alimentation électrique ou prolongateur facilement accessible par espace scénique
- Minimum 3 alimentations électriques séparées pour l'espace scénique de Polaris, un espace pour la régie doit être « idéalement » placée en face de la scène
- Gaffer noir adapté au sol
- Un aspirateur et une serpillère (avec produit pour le sol)
- 4 personnes pour le montage et le démontage, sinon un technicien supplémentaire sera facturé
- 3 personnes de votre équipe pour soutenir les groupes d'expéditions lors des déambulations
- Un local sûr et avec verrou pouvant servir de loge et de dépôt du matériel technique, sans passage ni caméra
- Catering : 1 repas chaud et 1 bouteille d'eau par membre de l'équipe, thé et café, fruits, biscuits...



Nous nous adaptons bien-sûr en fonction des salles, mais le régisseur doit être prévenu en amont afin de palier aux éventuels problèmes

Forme Déambulatoire

Grande espace scénique POLARIS



- 1: Par 64 Led
- 2: PC 500 kw
- 3: PC 1000 kw

Espace scénique

Izar

Petite enceinte autonome



4 m



Fond de scène
1 peid de 1m80 à 2
m 80 + gueuse à sable
4 x 6 kg

Lino noir

Public
(150 personnes)



PC 2000 W+
Gradateur+
Pied 1m80+
gueuse à sable 6kg

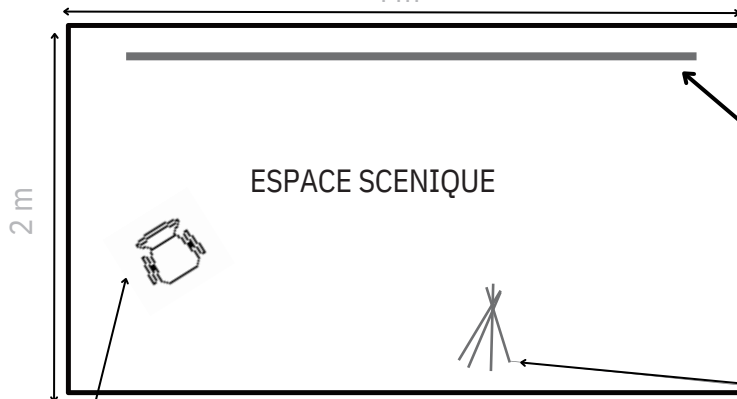
Espace scénique

Altair

Petite enceinte autonome



4 m



Fond de scène
1 peid de 1m80
à 2 m 80 +
gueuse à sable
2 x 6 kg

Chaise en Bambou

Bambou

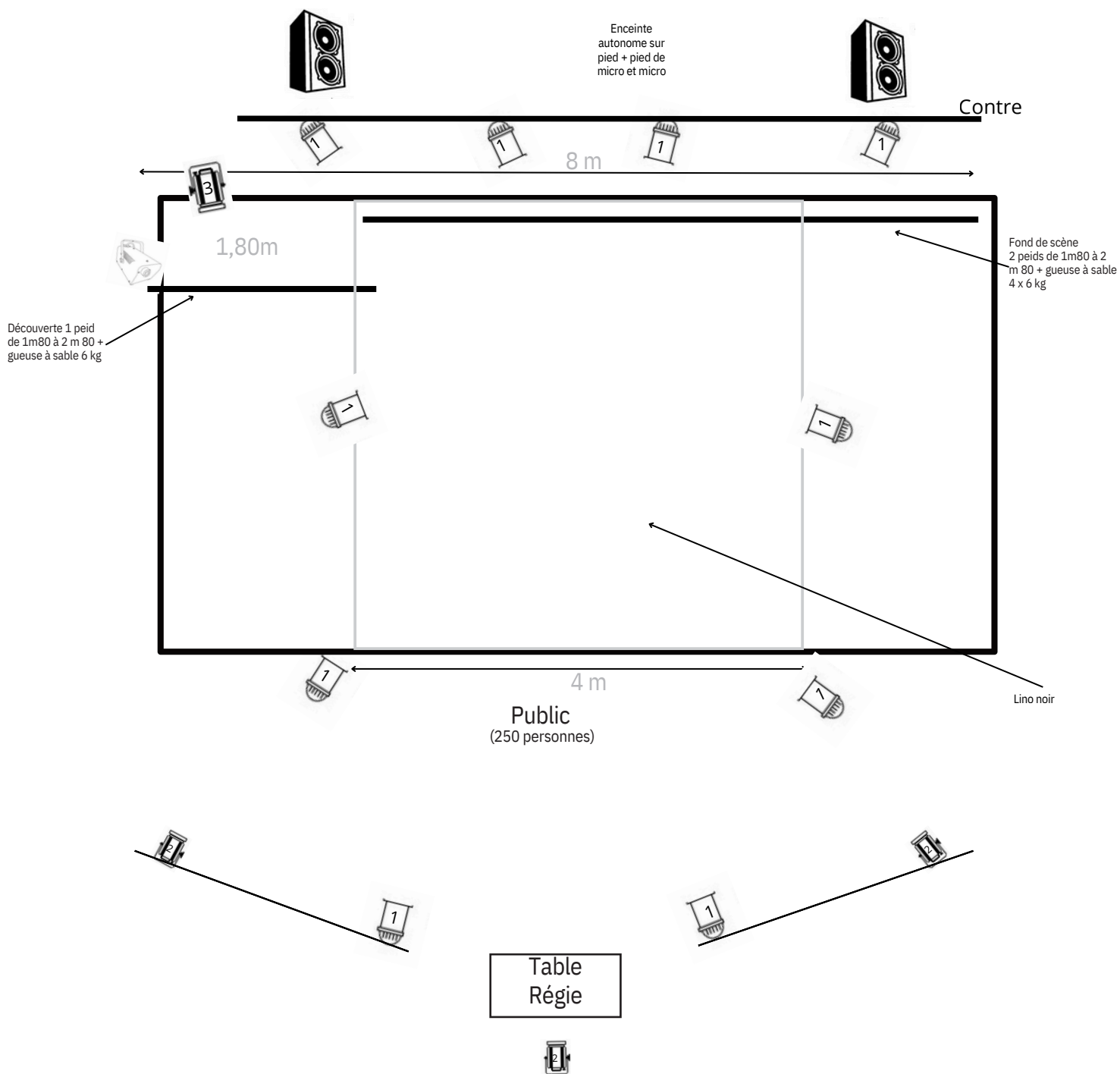
Public
(150 personnes)



PC 2000 W+
Gradateur+
Pied 1m80+
gueuse à sable 6kg

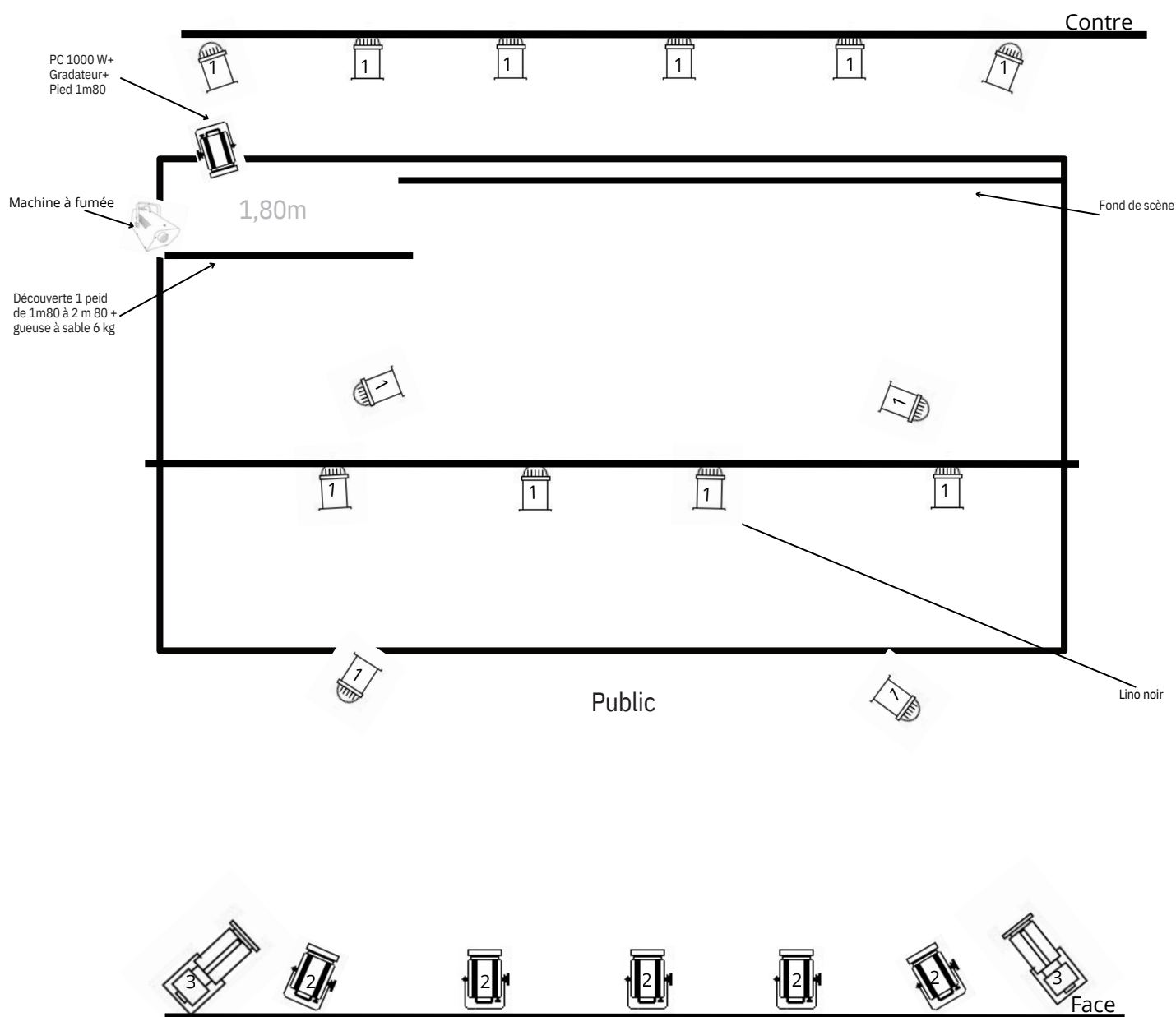
Forme FIXE

(Un grande espace scénique)



- 1: Par 64 Led
- 2: PC 500 kw
- 3: PC 1000 kw

Plan de feu salle équipé



- 1: Par 64 Led
- 2: Pc 1Kw ou 500W
- 3: Découpe 64 1Kw