

Compagnie H.L.M Hors Les Murs

UNE ODYSSÉE ÉTOILÉE

DOSSIER DE MÉDIATION



Compagnie HLM (Hors Les Murs) – Association Loi 1901
Parc Franco 56610 Arradon
07 68 07 02 83

diffusion@compagniehlmhorslesmurs.fr

site : <https://compagniehlmhorslesmurs.fr/>

Siret : 90227465300028 - Code APE: 9001Z

N° Licence entrepreneur du spectacle : PLATESV-D-2021-007197

NOTE D'INTENTION ARTISTIQUEP3

DEROULE DU SPECTACLEP4

LES CONTESP5

L'EQUIPE ARTISTIQUE ET TECHNIQUEP7

LA COMPAGNIE H.L.M HORS LES MURS.....P8

PISTE PEDAGOGIQUE.....P9

MEDIATION CULTURELLE.....P10

RENSEIGNEMENTS ET CONTACT.....P11

Lorsqu'on évoque une odyssée, on pense immédiatement à celle d'Homère avec Ulysse ou à l'épopée spatiale de Stanley Kubrick. Ces deux aventures, terrestre et céleste, sont intenses mais peu accessibles aux enfants. Pendant la période de la COVID-19, je me suis interrogé sur la manière dont les enfants et les adultes pouvaient continuer à découvrir le monde tout en étant confinés chez eux, à l'instar du Petit Prince sur son astéroïde B612.

Lors du premier confinement, l'observation des étoiles m'a inspiré une évidence : ce sont elles qui allaient nous faire voyager. Ces astres ont toujours fasciné l'humanité, et chaque étoile raconte des histoires différentes selon les cultures et les lieux d'où elles sont observées. Dans "Le Petit Prince", le héros explore les étoiles et les planètes avant d'atterrir sur Terre. Pour ce projet, j'ai voulu inverser les rôles : ce sont les étoiles qui viennent observer l'humanité, offrant ainsi un nouveau regard sur notre monde.

Pourquoi choisir le conte traditionnel comme moyen de transmission ? Ce genre traverse les siècles et les frontières, idéal pour voyager par l'imagination. Le conte permet de mettre des mots sur des émotions, des sentiments et des situations. En écoutant ces récits, les enfants comme les adultes s'identifient aux héros, ce qui les aide à affronter leurs propres difficultés tout en stimulant leur imaginaire.

Ayant travaillé de nombreuses années avec les enfants, j'ai constaté leur besoin de s'immerger dans les histoires, non seulement par l'esprit mais aussi par le corps. Le spectacle déambulatoire est un moyen puissant de les emmener dans un grand voyage imaginaire. Il permet de rester dynamique, tant dans l'écoute que dans le mouvement : les spectateurs deviennent partie intégrante du spectacle.

Il est essentiel pour moi que les enfants découvrent la diversité humaine à travers leur imaginaire et le jeu des acteurs. Cette aventure, aussi palpitante que les célèbres odyssées, invite petits et grands à prendre du recul sur l'humanité, tout en vivant une expérience immersive et enrichissante.

Gaëtan JEHANNO

Une Odyssée étoilée

Contes théâtralisés déambulatoires spectacle Familial, scolaire: à partir de 5 ans

Les étoiles nous observent et cela fait quelques siècles qu'elles ont remarqué une grande activité sur notre belle planète .

Après s'être toutes consultées, les étoiles ont décidé d'envoyer 3 d'entre elles sur Terre. Prenant forme humaine pour se fondre dans la masse, elles se sont réparties sur les tous continents et ont intégré les us et coutumes de chacun.

Le conte fait partie de l'un d'eux. Grâce à cette forme de transmission rêveuse et nourrie de légendes, les étoiles ont appris à analyser et mieux appréhender l'humanité. Et elles souhaitent partager leurs connaissances aux petits et aux grands humains avant de repartir le transmettre à leurs sœurs et frères.

La forme déambulatoire:

Pour une expérience immersive, les spectateurs sont divisés en trois groupes d'explorateurs. Munis d'une carte indiquant le point de départ et le sens de circulation, chaque groupe part à la rencontre d'un astre céleste. À chaque passage de l'étoile filante, vous aurez quelques minutes pour changer de continent et découvrir de nouveaux contes. Après trois récits captivants, tous les groupes se retrouveront sur la grande scène pour vivre ensemble les deux derniers contes.

La forme fixe:

Dans une mise en scène classique, les spectateurs sont invités à s'installer devant une grande scène frontale. Laissez-vous emporter par des récits envoûtants qui vous feront voyager à travers le temps et l'espace.

la Forme Solo:

Une version solo, interprétée par une unique étoile, propose une atmosphère plus intime. Cette formule favorise un lien privilégié entre l'étoile et les explorateurs, préservant l'enchantement des récits et des légendes.

Ne manquez pas cette opportunité unique de vivre une aventure magique et éducative, où les étoiles elles-mêmes vous guident à travers les merveilles de notre monde. "Une Odyssée Étoilée" est bien plus qu'un spectacle, c'est une invitation à rêver et à découvrir les trésors cachés de notre humanité.



Teaser Une Odyssée étoilée



Le pouce du roi

Adaptation d'un conte traditionnel Africain. Les Etoiles vous conteront les aventures de Jahi, le roi des Chaggas et Aïka, son ami fidèle qui sont à la recherche d'un nouvel animal de compagnie. Après avoir fait la rencontre de Ugaidi, une éléphante surnommée "Terreur", le pouce du roi sera déformé... Qu'advient-il de la vie des deux compères après ce heurt ?

Le retour des fleurs

Adaptation d'un conte traditionnel aborigène d'Australie.

Spica et ses sœurs relateront l'aventure d'un jeune homme qui traversa le pays et la plus haute montagne du continent pour rencontrer un grand sorcier. Celui-ci qui, jadis, avait fait disparaître les fleurs pour punir les humains de leur méchanceté.

Déterminé, le jeune homme s'en va lui demander de rendre ces fleurs. Cette acte de foi changera t'il le monde ?



Le trésor des trolls

Adaptation d'un conte traditionnel scandinave.

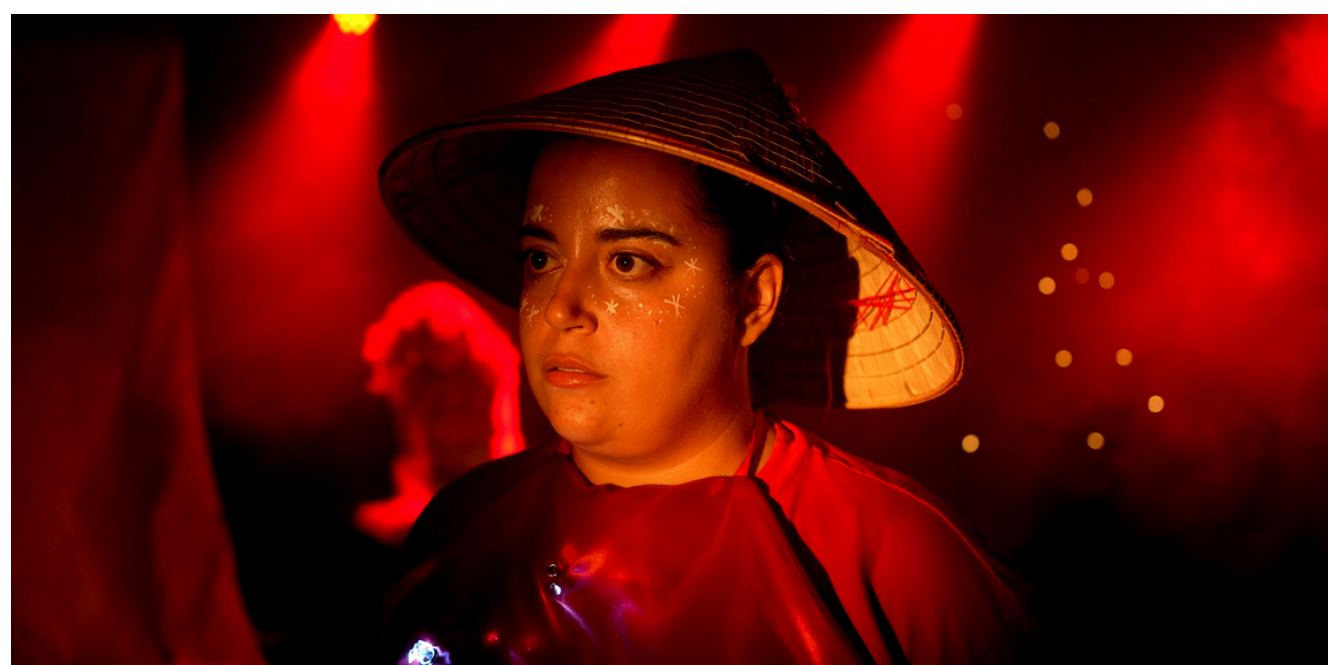
Mélangant humour et aventure, Polaris retracera les périples d'une lutine, Vilma, pour récupérer un collier dans le trésor des trolls. Rien ne l'arrêtera sur son chemin: ni son père, ni le vent, le froid, les montagnes et encore moins les trolls. Arrivera t-elle à son objectif pour satisfaire son amie humaine qui se marie ?



L'histoire du nouvel an lunaire

Adaptation d'un conte traditionnel Asiatique.

Spica narrera l'une des 7 histoires du nouvel an lunaire : celle de la veuve Teng et de son fils Liao. La légende raconte que le dragon des mers Niam s'est fait tué par un villageois et que chaque année depuis, le fantôme du dragon revient hanter le village et prendre un enfant. Cette année, sa victime est Liao ! Que fera sa mère pour empêcher ce malheur ?



le mont Tronador

Adaptation d'une légende Ma-puche.

Izar vous racontera l'affrontement entre la tribu de Linco Nahuel et le chef des nains. Cette altercation réveillera le terrible Amun-Kar : le créateur du monde !

Les deux loups

Adaptation d'une légende Amérindienne.

Izar poursuivra avec l'histoire d'une grand-mère Cher-rokee expliquant à sa petite fille qu'il existe en chacun de nous 2 loups : un sombre et un autre plus lumineux.



[Teaser Une Odyssée étoilée](#)

[Fixe](#)

L'équipe artistique et technique

Gaëtan Jéhanno



Porteur du projet, Metteur en scène, Comédien dans le rôle de Jacques dans la forme déambulatoire

Gaëtan a travaillé 20 ans dans l'animation et l'éducation spécialisé auprès d'enfants et adolescents. En parallèle, il débute dans le spectacle vivant dans les années 2000 et se forme auprès de diverses personnalités du spectacle vivant en Ile-de-France (Sophie Bellissent, Thierry Truyens, Serge Poncelet, Alain Bertrand). En 2017, il intègre les Cours Charmey à Vannes (56) où il perfectionne son jeu d'acteur et aborde la mise en scène sous la direction d'Angélique Charmey, Sandrine Ray, Marine Paris, Chad Chenouga, Elise Arpentinier et François Xavier Hoffman. Acteur morbihannais, on le retrouve au théâtre en 2020, où il joue notamment sous la direction d'Angélique Charmey dans Mais pas que... et dans Les enfants fleuves de Laurent Gaudé mis en scène par Elise Arpentinier. Depuis 2018 Il participe régulièrement aux histoires radiophoniques Consonances diffusées sur Plum'FM et travaille en tant qu'acteur pour la production audiovisuelle dans notamment Breizh Odyssée d'Olivier Caillebot, Sous le vent des Marquises de Pierres Godeau et Saïd, Hadjira et Vincent de Nadir Mokneche. Sa première création en tant que metteur en scène, Mariage à la Doïscheff - inspiré des travaux de Jacques Tati et Robert Doisneau - a lieu en 2020. En 2022, Une Odyssée Etoilée sera sa seconde mise en scène. La même année, il intègre le trio ANNE DE KER où il se forme dans le chant, la danse et la musique. Ses talents de comédien et de danseur se développent dans la réalisation du Clip What If du Collectif LES ENRAGE.E.S dans la compagnie HLM Hors Les Murs qu'il a fondée.

Comédien.nes

COLINE FERREIRA D'ALBINO

Comédienne en sur le rôle de Polaris



Formée au métier d'acteur au Cours Charmey à Vannes, elle aiguisé son jeu en plateau et devant la caméra grâce au regard bienveillant d'Angélique CHARMEY et Sandrine RAY. Elle se découvre une appétence pour la danse et un goût pour la mise en scène au cours de ses 3 ans de formation. En 2020, elle joue dans le spectacle La Conférence des Oiseaux, œuvre de Farid UDDIN'ATTAR mis en scène par Laurent DECOL, aux Scènes du Golfes. Elle met en scène Before the Storm en 2022, une création qui croise théâtre, danse et court-métrage. Elle est également lectrice pour l'émission Consonance sur la radio Plum'FM.

INES FERREIRA

Comédienne dans le rôle de Fomalhaut

MÉLANIE RALAIARINOSY

Comédienne dans le rôle d'Izar

DRAMATURGIE

ECRITURE et ADAPTATION DES CONTES TRADITIONNEL

Gaëtan JEHANNO

Paola ATEBA (Pour le Pouce Du roi)

MUSIQUE ORIGINALE

COMPOSITEUR

Charles-Alexandre TALLET

TECHNIQUE

REGISSEUR GENERAL

(Création lumière, habillage sonore)

Guillaume LE GUENNEC

COSTUME

NOUVEAU GENRE

SCENOGRAPHIE

DECORS, FOND DE SCENE, ACCESSOIRES

Jeanne RAIMBAULT

Ginette NEVEU

SHOWTIME

Gaëtan JEHANNO

VIDEO

CAPATATION IMAGE

Sylvain JOLY

Anne CLAIRON

Kassandra LECLAIR

INGENIEUR DU SON

Charles-Alexandre TALLET

MONTAGE

Mélanie RALAIARINOSY

Gaëtan JEHANNO

Créée en juillet 2021 à Arradon (56), la compagnie suit 3 lignes artistiques:

« Autrefois, les comédiens ambulants adaptaient tout naturellement leur travail à chaque endroit nouveau. »
Peter Brook

Le spectacle vivant Hors Les Murs

« On peut faire du théâtre partout – même dans les théâtres ! » Augusto BOAL

La première ligne artistique, et principale, de la compagnie H.L.M. est de proposer des créations de spectacles vivants de qualité qui s'adaptent autant aux salles qu'aux endroits plus éclectiques. Aller vers les publics les plus éloignés tel est notre leitmotiv.

Le.la spectateur.ice

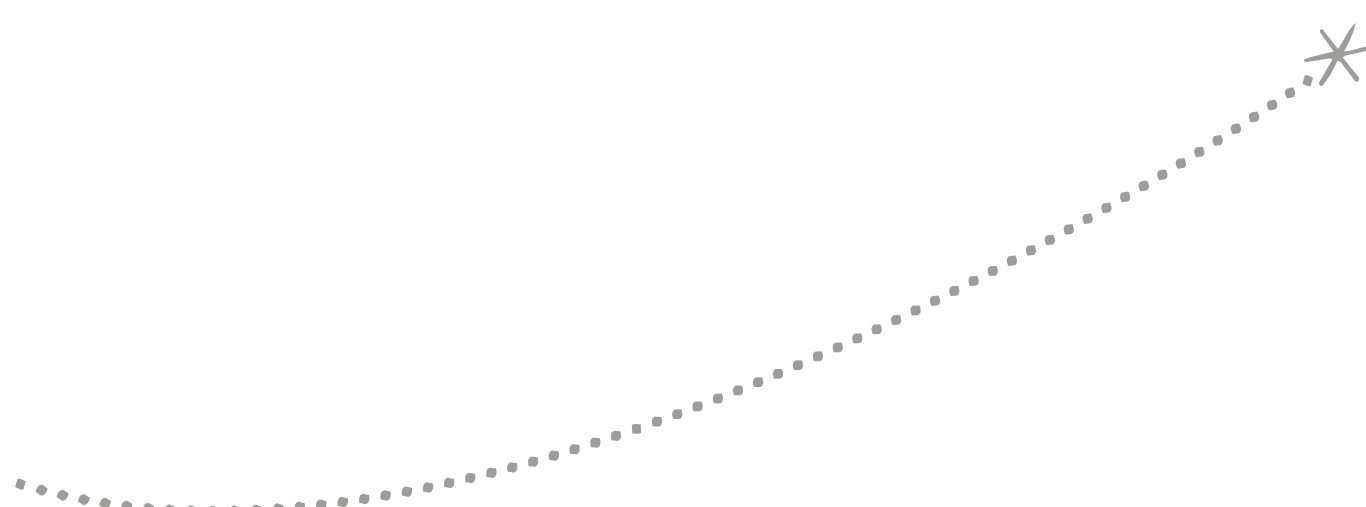
« Où le théâtre arrive, la vie arrive. » Christiane JATAHY

La seconde ligne artistique de notre compagnie est de créer des spectacles vivants où le public n'est plus seulement observateur de ce qui se joue devant lui, mais acteur à part entière de la création. En proposant des spectacles qui permettront à chacun.e d'adhérer à l'histoire qui lui est proposée et se sentir au plus proche de l'action et des artistes, comme un personnage de l'œuvre. Une interdépendance, une singularité, une mutualité, se créent entre le public et les artistes.

Créer collectivement

« Chacun apporte ce qu'il est capable d'apporter. » Ariane MNOUCHKINE

Faire ensemble, voici la 3ème ligne artistique que nous voulons suivre. Les expériences de Jean VILAR avec le TNP et les nombreuses initiatives mises en place depuis nous montrent que proposer des spectacles ne suffit pas à faire venir le public. Il est important pour nous que le public puissent devenir moteur de créativité sur leur territoire afin de pouvoir mettre en place, à chaque nouvelle création, des lieux de pratiques artistiques en direction de la population. Ainsi, en permettant une perméabilité entre artistes et public, en favorisant une mixité, qu'elle soit générationnelle ou sociale, nous souhaitons pouvoir recréer du commun autour des festivités animant les collectivités.



Voici quelques éléments pour échanger et discuter autour du spectacle

Préparation à la venue au spectacle

- Travail d'anticipation sur les 3 vecteurs principaux du spectacle :
 - Les étoiles
 - Les Continents
 - Les Contes
- Travailler sur les différentes composantes du spectacle (le texte, le jeu, la lumière, le son, la vidéo, la scénographie).

Après avoir vu le spectacle

- Partage des observations sur les différentes composantes du spectacle
- Quel mot correspond à chaque conte : poétique, bizarre, beau, sensible, drôle, tonique, ridicule, loufoque, émouvant, questionnant,... ?
- Avez-vous aimé le spectacle ? Pourquoi ? Qu'est-ce qui vous a touché ou fait rire?

Thématiques

- Les différences entre les continents / les cultures de chacun
- le voyage
- La curiosité et la générosité: jusqu'où peut-on aller?
- La sagesse: quand et comment prendre du recul ?
- la nature
- Le rôle de parents.
- La guerre: à quoi ça sert, comment je me sens quand j'entend ce mot, peut-on communiquer autrement?

Gaëtan et Coline peuvent proposer un travail de médiation culturelle en partenariat avec les structures d'accueil.

Bord de scène

Il est possible de rencontrer l'équipe artistique après le spectacle, échanger autour de l'Odyssée, visiter, expliquer l'envers du décor et la technique nécessaire pour ce voyage.

Ateliers pédagogiques

- Ateliers de découverte, d'initiation ou d'approfondissement selon le parcours autour du théâtre (travail sur le corps, la voix, les émotions,...), des contes, des étoiles
- Ateliers création spectacle (avec un minimum de 15h d'interventions de l'équipe artistique)
- Ateliers intergénérationnels, travail en partenariat avec un EHPAD /association ou toutes structures accueillant ou réunissant nos aînées, autour de la transmission d'histoires et de savoir.

Démarche pédagogique:

- L'initiation au théâtre se fera de manière ludique à travers des jeux de réflexe, de créativité et d'éveil corporel. A travers ces ateliers, nous travaillerons sur la concentration, le respect de soi et des autres, sur la confiance en soi et aux autres. Des temps seront consacrés en alternance à l'individualité et au groupe.
- Le travail intergénérationnel sur les contes est de créer du lien entre les générations, du « vivre ensemble » grâce à des ateliers artistiques collectifs et/ou en demi-groupes. Les ateliers sont adaptés en fonction des élèves et des aînées, du contexte, et du nombre de séances. Ils sont ludiques, constructifs, basés sur l'imaginaire et fédèrent les groupes et la transmission entre les générations.

Dossiers techniques

Lieux :

- Salles
- Lieux non-dédiés

Membre sur place :

- 4 Comédien.nes
- 1 technicien (optionnel)

Public :

- Familial
- Scolaire à partir de 5 ans

Durée :

- 45 min.

Montage :

- 4 heures
- Montage la veille si représentation avant 17H

Démontage :

- 2H30



Déambulateur
Fixe



Solo

Conditions techniques

Nous fournissons :

- Un spectacle entièrement monté dont nous assumons la responsabilité artistique des représentations
- Décors / costumes / accessoires / moyens techniques (pieds de lumières, pieds fond de scènes, systèmes son, lumières, machine à fumée, gueuses)
- Espaces scéniques, fond de scène

Vous fournissez :

- Lieux/salles/espaces de jeu vides pour l'installation de la technique, si possible avec un noir complet
- Assises pour le public (bancs, chaises, gradins, tapis...)
- 1 alimentation électrique ou prolongateur facilement accessible par espace scénique
- Minimum 3 alimentations électriques séparées pour l'espace scénique de Polaris, un espace pour la régie doit être « idéalement » placée en face de la scène
- Gaffer noir adapté au sol
- Un aspirateur et une serpillère (avec produit pour le sol)
- 4 personnes pour le montage et le démontage, sinon un technicien supplémentaire sera facturé
- 3 personnes de votre équipe pour soutenir les groupes d'expéditions lors des déambulations
- Un local sûr et avec verrou pouvant servir de loge et de dépôt du matériel technique, sans passage ni caméra
- Catering : 1 repas chaud et 1 bouteille d'eau par membre de l'équipe, thé et café, fruits, biscuits...

Nous nous adaptons bien-sûr en fonction des salles, mais le régisseur doit être prévenu en amont afin de palier aux éventuels problèmes



Contacts

Compagnie HLM (Hors Les Murs)

Parc Franco 56610 Arradon

07 68 07 02 83

diffusion@compagniehlmhorslesmurs.fr

site : <https://compagniehlmhorslesmurs.fr/>

Siret : 90227465300028 - Code APE: 9001Z -

N° Licence entrepreneur du spectacle : PLATESV-D-2021-00719

Partenaires et soutiens:



Suivez-nous

